

# 1 画像提供サービス

米国の衛星QuickBirdとIKONOSが撮影した高解像度の衛星画像を販売しています。

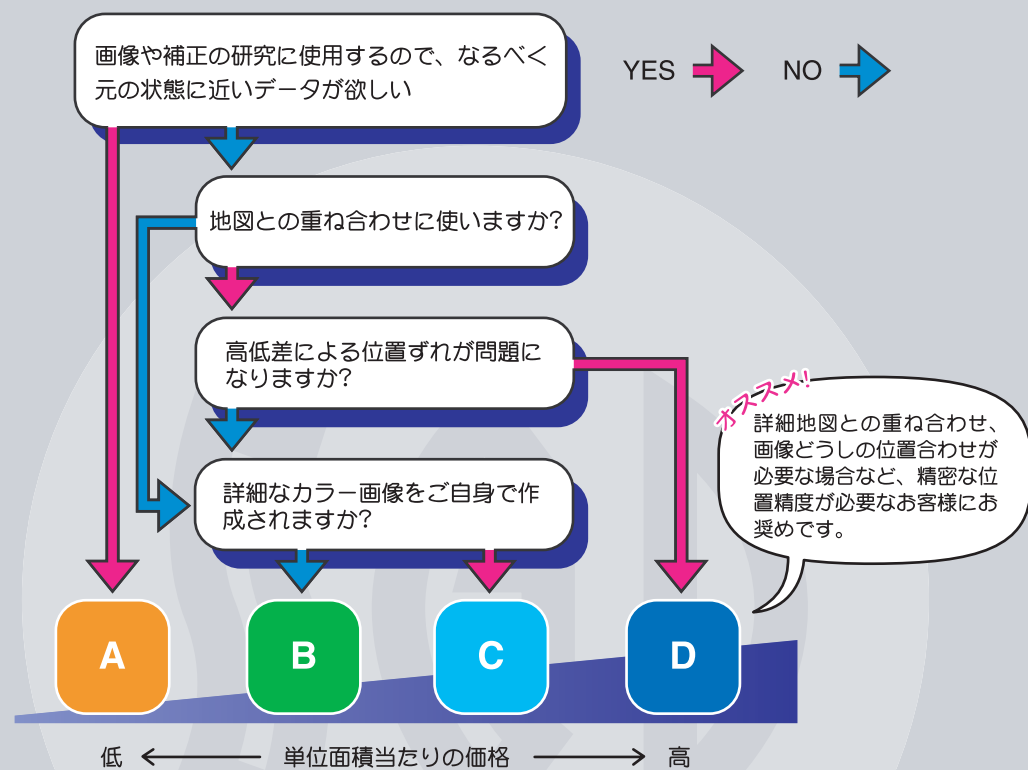
日本中のデータや世界の主要都市などを精細なデータでお届けします。



アテネ オリンピック村 2004年5月7日  
 ワイキキ ビーチ 2004年3月12日  
 ギザ クフ王のピラミッド 2002年11月2日  
 オタワの紅葉 2002年10月18日  
 インカ帝国 マチュピチュ 2002年6月18日

背景画像：東京港区周辺 2002年10月11日

## あなたに最適な画像は？



**A QuickBird基本画像**

センサ内部の歪みを補正したもの

補正技術をお持ちのお客様にお奨め

**B QuickBird標準画像パンシャープ4バンド**  
**IKONOSデジタルジオ画像パンシャープ**

**C QuickBird標準画像パングロ・マルチスペクトル両画像同時購入**  
**IKONOSデジタルジオ画像パングロマティックマルチスペクトル**

QuickBirdデータについてはオルソレディの提供が可能です。

センサ内部の歪み、衛星の軌道、姿勢変化の修正および、地球の形状による歪みを修正したもの

主に投影方法により地図における座標系と衛星画像との間に生じているズレまでを補正

縮尺歪み 射影歪み スキュー歪み

**D QuickBirdオルソ画像**  
**IKONOSデジタル・オルソライト**  
**IKONOSデジタル・オルソエキスパート**

主に投影面の形状などから生じる幾何学的なズレを修正したもの

主に投影面の形状（地形の起伏など）で幾何学的なズレが生じる

# 2 付加価値サービス

ニーズに合わせた様々なフォーマットでの画像加工を行っています。

「衛星データをもっと手軽に楽しみたい」という声に応えた

## 地図データへの加工

左画像：2004年3月14日に開催された中野区と市民団体主催の自然観察会で配布されたマップ

右画像：2004年7月28日から30日まで東京ビッグサイトで開催されたe-Learning展で配布されたオリジナル観光マップ

地域の緑の分布状況を調べたい場合には

## 緑の分布図の作成

(画像左から：2002年10月11日に撮影された中野区のデータをナチュラルカラーで表した画像。NDVIを用いた方式で表された画像。集計情報を作成して、丁目ごとに可視化した画像)

お手元のPCで細かく見たい・見せたいという人には

## デモ用ソフト・ホームページへの加工

ホームページで簡易的に高解像度画像を見ることが出来るコンテンツへの加工も行っています。

お手持ちのデータをキオスク端末やPCなどで表示するデモ用ソフトに加工しています。

3次元データ加工、展示用ポスター・パネルなどなど

## その他、様々なフォーマット・媒体への加工

展示用のA0版パネルへの出力はもちろん、標高データと組み合わせることで3次元表示も行えます。

上の地図は、国土地理院長の承認を得て、同院発行の数値地図2500（空間データ基盤）を複製したものである。（承認番号 平16総復、第262号）

# 3 ソリューションサービス

様々な衛星データを利用して、お客様の用途に合わせた解析・研究を承ります。

これまでSEDではMODISデータを使ったダストインデックスマップの開発、ASTERデータを用いた環境変化自動判別手法や緑地モニタリング手法の開発の実績があります。

**風送ダスト (MODIS)**

MODISデータを使用したダストインデックスマップを開発

熱赤外データの使用

可視域短波長データの使用

ダストインデックス

**環境変化の把握 (ASTER)**

二時期の衛星データから自動的に土地被覆状態変化の評価が可能

2000年3月29日 TERRA / ASTER

2001年4月1日 TERRA / ASTER

環境変化自動判別手法を用いた土地被覆変化パターン図